

Costruire partnership tra aziende.

SERVIZI PER IL LAVORO E ACCOGLIENZA



MIGLIORA

Migrazione & Integrazione:
Generare Legami, Inclusione
e Opportunità per i Rifugiati
nelle Aree rurali e urbane.

Un progetto di



Fondazione
Compagnia
di San Paolo

Realizzato da



Istituto di Ricerche
Economiche e Sociali
del Piemonte



lab
ins laboratorio
d'innovazione
sociale



In collaborazione
con



Le aziende, i servizi per il lavoro e le reti di accoglienza sono realtà spesso percepite, e che si percepiscono, come separate: parlano **linguaggi differenti**, hanno **progetti inconciliabili** e **obiettivi** a volte **divergenti**. Da un lato, il **profit**, le aziende, il mondo delle imprese; dall'altro, il **non profit**, associazioni e cooperative, ma anche i servizi pubblici impegnati nell'accoglienza e nel sostegno ai rifugiati per favorire un loro proficuo accesso al mercato del lavoro.



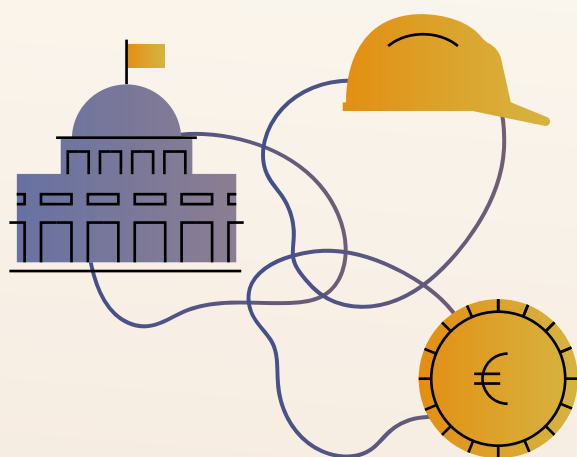
La **Corporate Partnership** è un rapporto, reciprocamente vantaggioso, che si costruisce tra un'azienda e un soggetto del terzo settore, come per esempio un'associazione che si occupa di accoglienza di rifugiati.

La collaborazione tra soggetti profit e non profit è estremamente importante per raggiungere l'inclusione lavorativa, e soprattutto è **vantaggiosa** per entrambe le realtà. Gli enti **non profit** che si occupano di tutela dei rifugiati dispongono di informazioni, strumenti e competenze **utili al mondo delle imprese**, e sono in grado di fornire un

rilevante accompagnamento nei processi di selezione e inserimento in azienda. Da parte loro, le **imprese** sono spesso alla ricerca di manodopera e talenti e possono mettere a disposizione **risorse cruciali**. La collaborazione fra i due mondi è **generativa** poiché può creare sviluppo sostenibile e benessere per tutta la comunità.

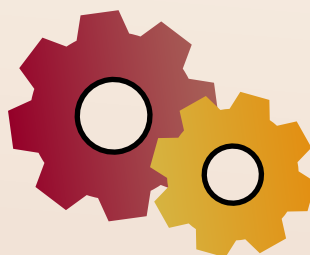
Costruire partnership tra aziende. Servizi per il lavoro e accoglienza

Le imprese sono spinte a collaborare con il settore non profit anche grazie alla cosiddetta responsabilità sociale. Oggi, la **sostenibilità sociale** è un valore per moltissime aziende. Nel tradurre in concreto gli impegni di Corporate Social Responsibility, le imprese danno vita a iniziative di impegno sociale, che possono comprendere una collaborazione strutturata con il settore non profit, cioè una Corporate Partnership.



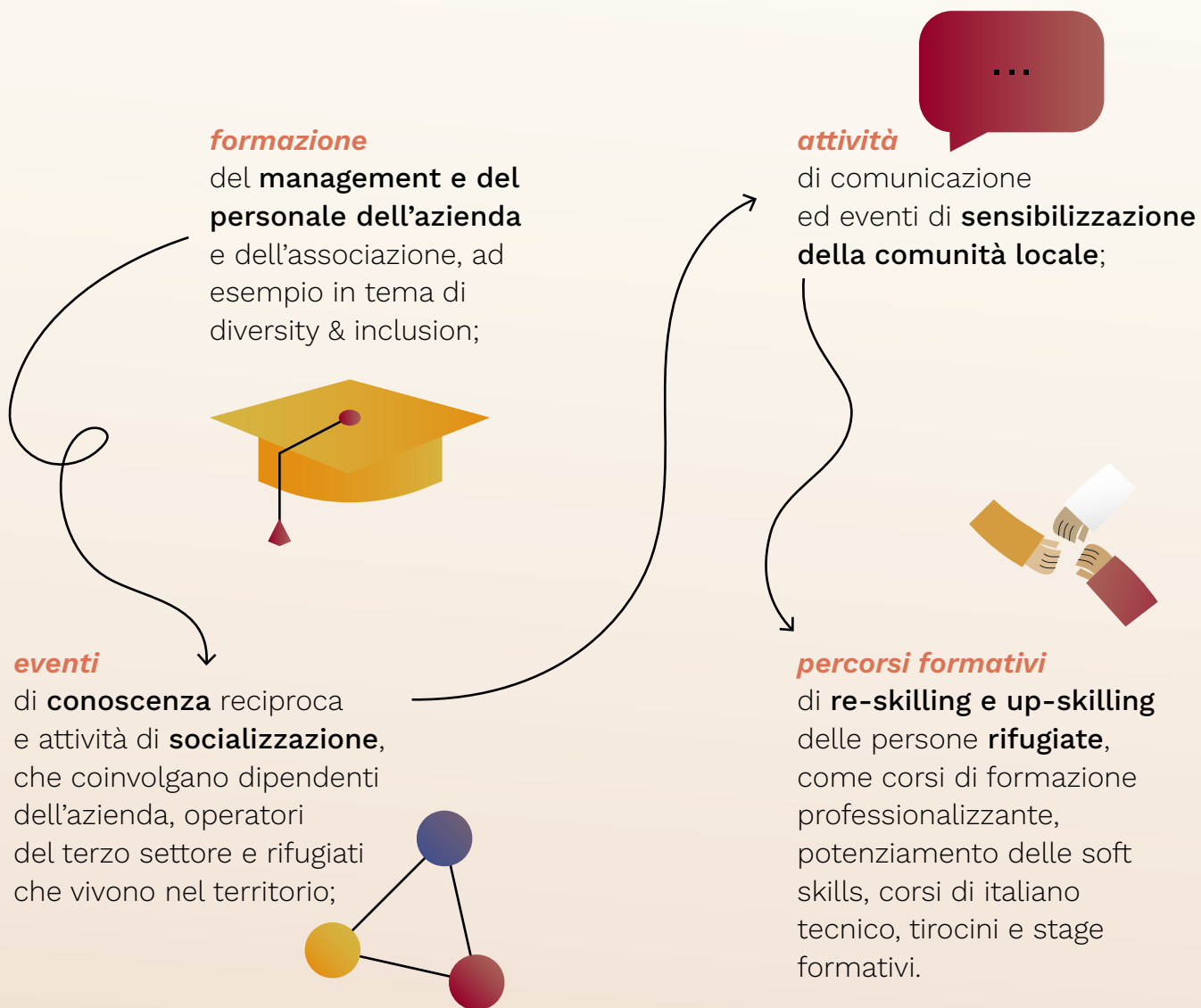
Affinché si attivi e si rafforzi una Corporate Partnership è decisivo conoscere e coinvolgere in una **rete di collaborazione** i diversi soggetti del territorio, come gli enti pubblici, le fondazioni bancarie, le agenzie per il lavoro pubbliche e private, i centri per l'impiego e le agenzie formative.

Questi attori possono mettere a disposizione **risorse e strumenti**, come politiche attive del lavoro e misure di formazione finanziata.




Costruire partnership tra aziende. Servizi per il lavoro e accoglienza

Attraverso le Corporate Partnership, l'**azienda** e il soggetto **del terzo settore** condividono un obiettivo comune, basato sui valori delle due organizzazioni, per creare nuovo **valore condiviso**. Per raggiungere questi obiettivi co-progettano un percorso di collaborazione che potrà comprendere, per esempio:




La **co-progettazione** contribuisce a creare le condizioni per inclusioni lavorative che siano soddisfacenti per tutti. Come dimostra l'esperienza della Fondazione Adecco per le Pari Opportunità*, ogni Corporate Partnership va pianificata con grande attenzione e le parti devono essere coinvolte in tutte le fasi della collaborazione, attraverso un processo di fidelizzazione e conoscenza che porta fiducia e reciproca gratificazione fra l'azienda e la realtà non profit.



Corporate Partnership: strategie a confronto nella progettazione dei percorsi con le aziende.

Webinar a cura di Fondazione Adecco per le Pari Opportunità nell'ambito del progetto "Design Thinking Talent for Refugees" (2020), in collaborazione con UNHCR e Servizio Centrale del Sistema di Accoglienza e Integrazione (SAI).



La Corporate Partnership: come costruire la relazione con l'azienda attraverso il dialogo fra pubblico e privato.

Webinar a cura di Fondazione Adecco per le Pari Opportunità nell'ambito del progetto "Employability 4.0" (2021), in collaborazione con UNHCR e Servizio Centrale del Sistema di Accoglienza e Integrazione (SAI).